

# Ostasov Times

Občasník SPOLKU PŘÁTEL OSTAŠOVA č.: 13 / 2012



## Blíží se čas adventu...

Podobně jako v loňském roce jsme pro vás i letos na dobu adventní připravili sváteční program a to v podobě koncertů, výstavy betlémů a slavnostní mše vánoční. Rádi bychom také v tomto roce do kostela přivezli betlémské světlo, které si lidé vzájemně předávají a nosí do svých domovů, aby si připomněli blízkost, soudržnost a upevnili své vztahy ať už rodinné, přátelské nebo ty sousedské... Na letošní výstavě betlémů se podílejí nejen místní, ale také děti ze školy a školky - proto na ní rádi uvítáme babičky, maminky, tatínky i dědečky. Účast na koncertech letos přislíbily soubory MUSICA VIVA, sbor ZNIČEHONIC a GENERACE GOSPEL CHOIR. MUSICA VIVA zpívá středověké písně, hraje na dobové hudební nástroje a vystupuje také v dobovém oblečení. Pan Koutský a jeho sbor ZNIČEHONIC vás hladce a zábavnou formou zapojí do svého vystoupení, takže si jejich výkon užijete nejen jako posluchači, ale možná i jako samotní aktéři. Soubor GENERACE GOSPEL CHOIR v kostele zpíval i v loňském roce. Byl to neskutečný zážitek a i když jde o hudební žánr z trochu jiného soudku - gospel do kostela patří a tahle parta lidí všech věkových skupin vás určitě nezklame a rozežheje nejen na těle, ale i na duši!



Výstava betlémů - Nevíme přesně, jak první betlémy vypadaly, ale podle všeho základ tvořily figury svaté rodiny. Někdy byly vytvářeny i v životní velikosti. Ve 2. polovině 19. století se začínají objevovat betlémy dřevěné, které po roce 1860 postupně zatlačovaly betlémy papírové. Betlém je vyjádření radosti a úcty ze vzniku nového života. Nemusíte být ale nutně věřící, abyste uznávali a radovali se z této tradice...



**VÝSTAVA BETLÉMŮ** v kostele sv. Vojtěcha:  
2., 8., 9., 15 a 16. prosince 2012  
vždy od 14:00 hodin do 16:00 hodin

### BETLÉMSKÉ SVĚTLO:

přivezeme do kostela podle rozpisu vlaků, které světlo povezou po Evropě, zatím není uvedeno - pro zjištění termínu sledujte tuto informační tabuli nebo naše stránky [www.ostasov.eu](http://www.ostasov.eu)

### ADVENTNÍ KONCERTY:

- 2. prosince 16:00 - MUSICA VIVA
- 9. prosince 16:00 - ZNIČEHONIC
- 16. Prosince 16:00 - GENERACE GOSPEL CHOIR

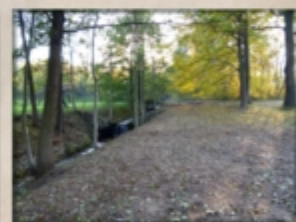
### SVÁTEČNÍ MŠE vánoční:

25. prosince od 15:00 hodin



## PARK U CESTY

Park u cesty se pomalu rodí a poděkování za to patří nejen Petře, Martinovi a dalším, kteří projekt vymysleli a organizují, ale také těm, kteří se do něj postupně zapojují. Mám na mysli členy Spolku přátel Ostasova i místní občany, kteří přišli na brigádu a pomáhali s odklizením starých větví, hrabáním listí, čištěním potoka aj. Další lidé nebo firmy projektu pomáhají zase tím, že např. zajistí odvoz pařezů nebo, navezou do parku hlinu a za pomoci techniky upravili a ještě upraví pozemek pro další práce.



Úžasný prostor, který se před námi po provedených pracích v parku otevřel se nám natolik zalíbil, že nás inspiroval ke společnému opékání buřtů. Svým způsobem jsme si tak poprvé uživali parku a výhod, které nabízí... :-D - a bylo to SUPER!



[www.ostasov.eu](http://www.ostasov.eu)